

A

LIGHT GLAYSH

煌びやかで、品格のあるインテリアを楽しむ方へ。

IMAGE PHOTOS



MATERIALS

メタル系の単色の扉と、
薄めのグレイッシュな床との組み合わせ。

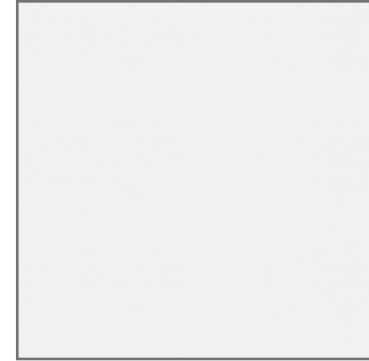
【建具シート】
DNP WS-5234E



【木製建具・巾木・サッシ額縁・家具扉(白)】
DNP WS-503E



【壁・天井クロス】
東リ量産クロス VS1039



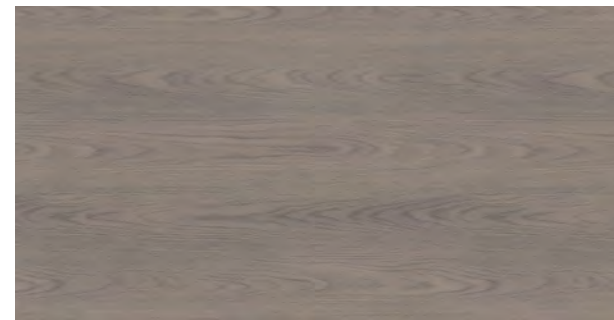
【フローリングシート】
TOPPAN TFP-SN558 ブランチェスナットG



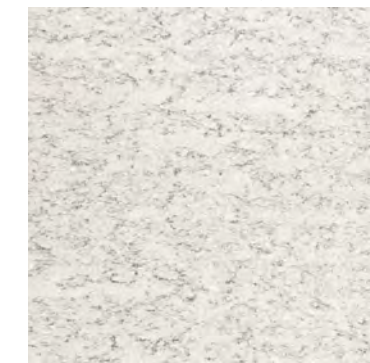
【キッチン天板】



【キッチン扉面材】
AICA TJY-18001K

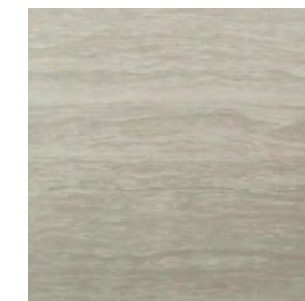
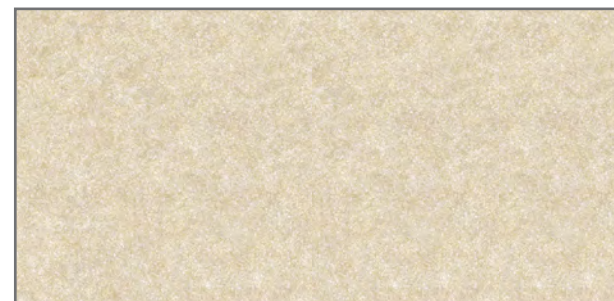


L層：アクシーマシリーズ
ソリッドライトグレー M層：デュポンモデスト
アイガーグレー



H層：フィオレストーン
シュガーロック

【洗面室床】 東リ CF9578
【玄関タイル】 関ヶ原石材 SR8100 セルベートグレー



B

WALM MEDIUM

北欧風の明るい色柄で、開放的な空気感を。

IMAGE PHOTOS



MATERIALS

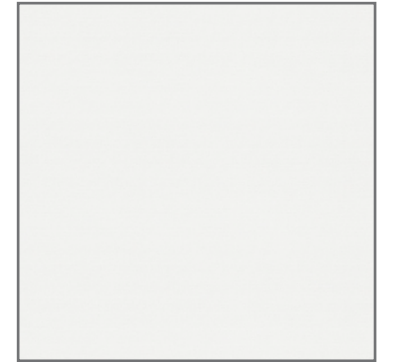
ナチュラルな木目柄の扉と、明るいグレイッシュな床との組み合わせ。

【建具シート】
DNP WS-5213



【木製建具・巾木・サッシ額縁・家具扉(白)】
DNP WS-503E

【壁・天井クロス】
東リ量産クロス VS1039



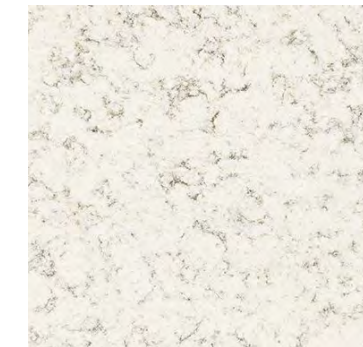
【フローリングシート】
TOPPAN TFP-SN524 カフェドアッシュN

【キッチン天板】



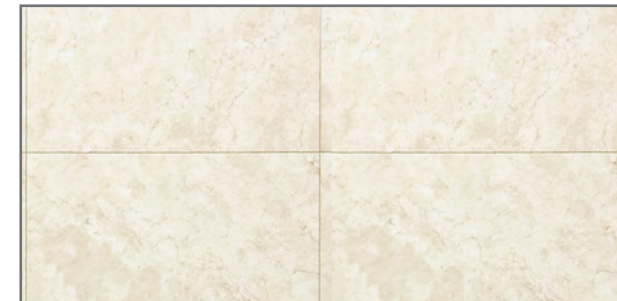
L層：アクシーマシリーズ ソリッドベージュ M層：デュポンモデスト フロスティホワイト

【キッチン扉面材】
AICA K-6116KM

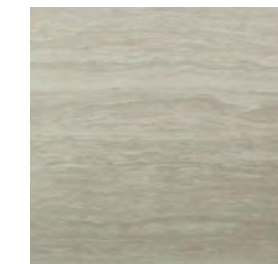


H層：フィオレストーンローズティ

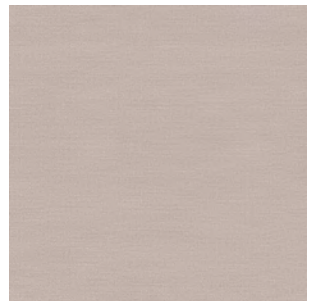
【洗面室床】
東リ CF9556



【玄関タイル】
関ヶ原石材 SR8100 セバートグレー



【トイレアクセントクロス(H層のみ)】
東リ量産クロス VS1059



C

MEDIUM GLAYSH

都会的なインテリアに合う、
深いモカの空間作り。

IMAGE PHOTOS



MATERIALS

【建具シート】
DNP WS-5215E

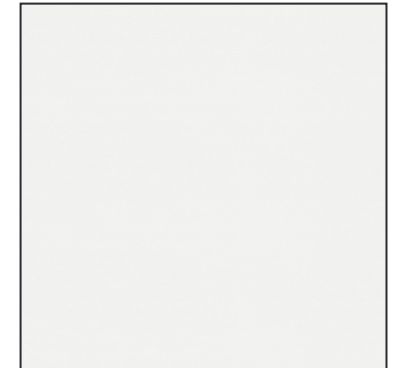


深めのグレイッシュな木目柄の扉と床で、
スタイリッシュな組み合わせ。

【木製建具・巾木・サッシ額縁・家具扉(白)】
DNP WS-503E



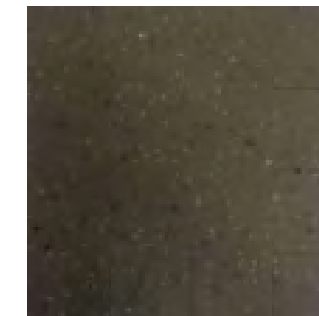
【壁・天井クロス】
東リ量産クロス VS1039



【フローリングシート】
TOPPAN TFP-SN552 アトレウォールナットLG

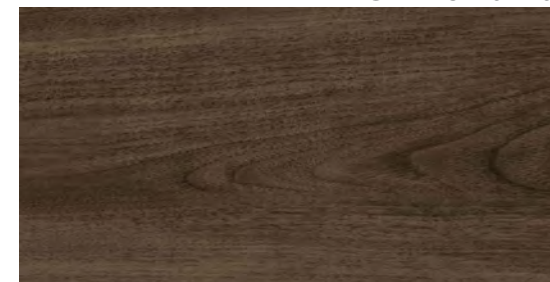


【キッチン天板】



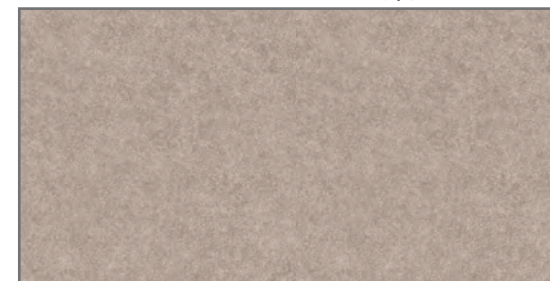
L層：アクシーマシリーズ
ソリッドダーク

【キッチン扉面材】
AICA TJ-10270K



M層：デュポンモデスト
ブラングレー

【洗面室床】
東リ CF9580



【玄関タイル】
関ヶ原石材 TD126R06



D

DARK GRAYSH

ビビッドでグロッシューな質感で、ラグジュアリーな空間に。

IMAGE PHOTOS



MATERIALS

濃い木目柄同士の、重厚感ある扉床の組み合わせ。

【建具シート】
DNP WS-5217E



【木製建具・巾木・サッシ額縁・家具扉(白)】
DNP WS-503E



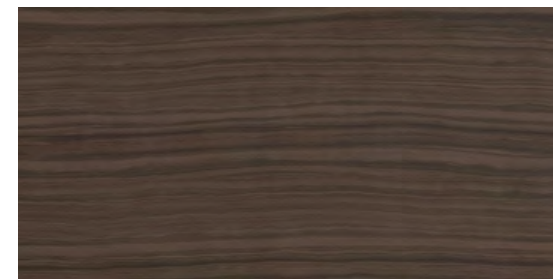
【壁・天井クロス】
東リ量産クロス VS1039



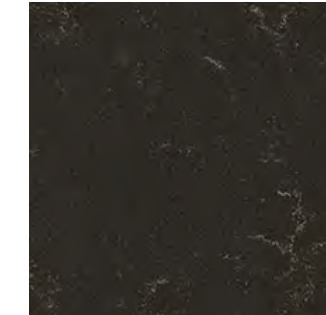
【フローリングシート】
TOPPAN TFP-SN525 クオリアウォールナットB



【キッチン扉面材】
AICA AN-2688KM

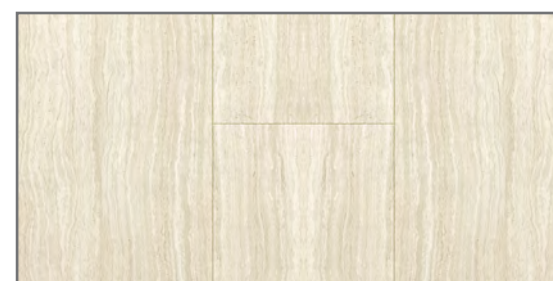


【キッチン天板】

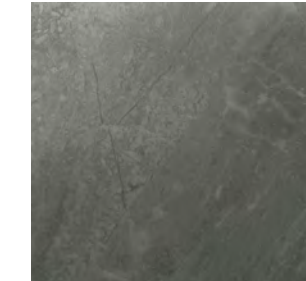


H層フィオレストーン
サンディヘイズ

【洗面室床】
東リ CF9563



【玄関タイル】
関ヶ原石材 TD126R06



【トイレアクセントクロス】
東リ量産クロス VS1059

